



CÔNG TY TNHH XNK
GIANG SƠN

CÔNG TY TNHH XNK GIANG SƠN
Add: 41A Nguyễn Công Trứ - Hai Bà Trưng - Hà Nội
Tel: (0888) 605599
Email: contact@giangson.vn
Website: www.giangson.vn ; www.steba.vn ;
www.berndes.vn

HƯỚNG DẪN SỬ DỤNG MÁY ÉP CHẬM STEBE E 400



Steba[®]
BERNDES GERMANY

cloer

ELAG

Stadler Form
OF SWITZERLAND

Berndes

moneta
made in Italy.

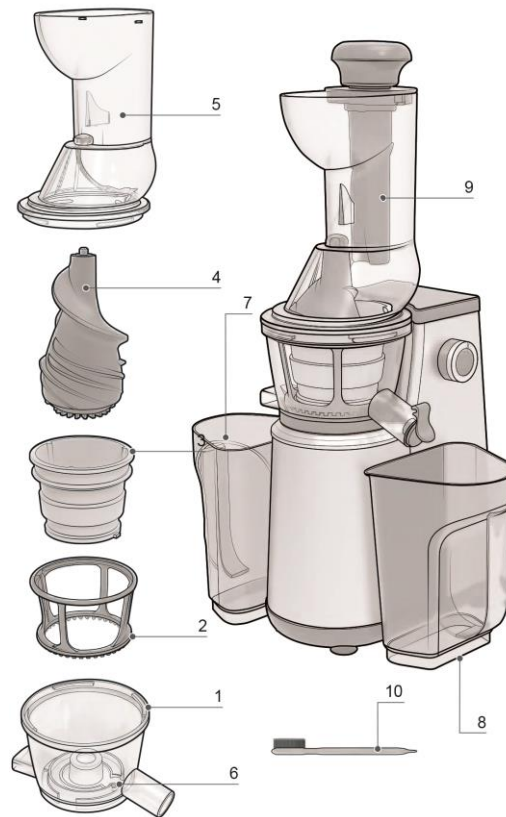
Fakir
SINCE 1933 GERMANY



CÔNG TY TNHH XNK
GIANG SƠN

CÔNG TY TNHH XNK GIANG SƠN
Add: 41A Nguyễn Công Trứ - Hai Bà Trưng – Hà Nội
Tel: (0888) 605599
Email: contact@giangson.vn
Website: www.giangson.vn ; www.steba.vn ;
www.berndes.vn

CẤU TẠO THIẾT BỊ



- | | |
|----------------------|----------------------|
| 1. Cối ép | 6. Miếng đệm cao su |
| 2. Ngăn chứa bộ lọc | 7. Cốc đựng bã |
| 3. Màn lọc | 8. Cốc đựng nước ép |
| 4. Vít xoay | 9. Ống đẩy |
| 5. Ống dẫn thực phẩm | 10. Bàn chải vệ sinh |

Steba
BERNDES

cloer

ELAG

Stadler Form
OF SWITZERLAND

Berndes

moneta
made in Italy.

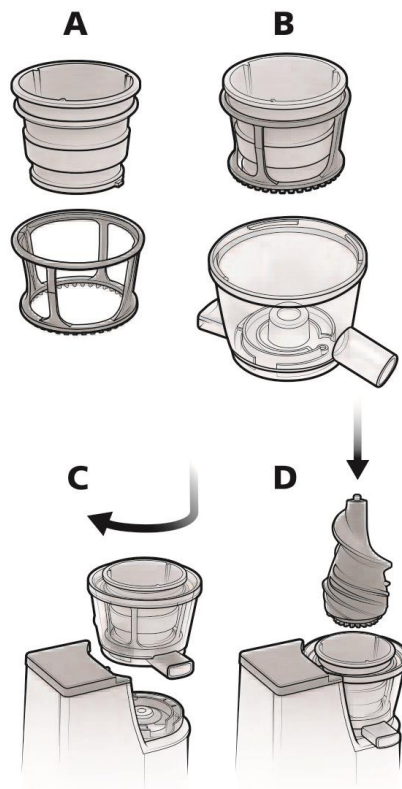
Fakir
SINCE 1933
GERMANY

THÔNG TIN AN TOÀN

- Chỉ sử dụng và cắm thiết bị vào nguồn điện có thông số được ghi trên nhãn.
- Không bao giờ sử dụng thiết bị khi dây điện bị hỏng. Kiểm tra dây điện trước khi sử dụng.
- Không chạm tay ướt vào phích cắm điện.
- **Lắp máy ép trái cây đúng cách. Nếu không thiết bị sẽ không hoạt động.**
- Rút phích cắm ra khỏi ổ cắm sau mỗi lần sử dụng hoặc vệ sinh thiết bị.
- Trước khi sử dụng phải kiểm tra cẩn thận xem máy đã được lắp đúng cách chưa.
- Không bao giờ đẩy thực phẩm bằng tay hoặc vật dụng nào khác vào ống dẫn ngoài việc sử dụng ống đẩy được cung cấp.
- Thức ăn sẽ bị xay ép từ từ bởi cối xay, vì vậy thực phẩm hoặc các vật lạ có thể làm hỏng thiết bị.
- **Không được sử dụng liên tục thiết bị trên “7 phút”,** để tránh tình trạng động cơ quá tải. Nếu động cơ bị quá tải trong hơn 10 vòng, thiết bị sẽ tự động tắt. Khi đó, bạn hãy xoay công tắc về vị trí “0”, rút phích cắm và để máy nghỉ trong khoảng 3 phút rồi bật máy trở lại.

- Nếu thiết bị bị khóa khi ép, bạn hãy xoay núm vặn về “0” ngay lập tức và sau đó về “R” để mở khóa thiết bị.
- Đảm bảo giỏ lọc luôn sạch sẽ khi ép

LẮP RÁP



A. Đặt bộ lọc số (3) khớp vào ngăn chứa bộ lọc (2).

B. Sau đó đặt vào cối ép (1).

(Lưu ý: phải đặt vòng đệm cao su vào cối ép trước khi đặt A vào)

C. Đặt toàn bộ B lên phần động cơ xoay đến khi khớp

D.Đặt vít ép vào C và sau đó đó lắp nốt phần ống dẫn thực phẩm (5) vào

HƯỚNG DẪN SỬ DỤNG

- Cắm phích cắm vào ổ cắm điện
- Xoay núm vặn sang “ ON”
 - Khi sử dụng thiết bị lần đầu tiên có thể có mùi khói nhẹ. Tuy nhiên, điều này là hoàn toàn bình thường
 - Luôn sử dụng thực phẩm phù hợp
- Cho từ từ trái cây vào ống dẫn thực phẩm (5) rồi dùng ống đẩy (9) để đẩy trái cây xuống
 - Không bao giờ cho trái cây có hạt hoặc vỏ cứng vào ống dẫn vì nó sẽ gây ảnh hưởng tới thiết bị khiến nó không thể hoạt động
- Sử dụng ống đẩy đẩy từ từ thực phẩm xuống.
- Xoay núm vặn để điều chỉnh tốc độ ép.
- Nước ép sẽ dần dần được ép và theo ống dẫn chảy ra ngoài.
- Mở nắp ở phần đầu của ống dẫn để cho nước ép chảy xuống cốc đựng.

Lưu ý: Không để hộp chứa bã quá đầy vì dễ khiến cho thiết bị bị hỏng hóc

LƯU Ý SỬ DỤNG

- Không cần phải cắt tất cả trái cây, rau củ nếu chúng cho vừa vào miệng ống
- Các loại quả có vỏ cứng như kiwi, dưa hấu phải được gọt vỏ trước khi ép
- Thêm 1 ít chanh vào nước ép táo nó sẽ giữ cho màu sắc nước trái cây không bị thay đổi
- Không ép chuối hoặc bơ vì nó có thể làm nghẽn thiết bị
- Không ép mía hoặc bơ vì nó có thể gây hỏng thiết bị
- Bã sau khi ép còn chứa nhiều chất xơ và nhiều thành phần dinh dưỡng nên có thể dùng để nấu súp

VỆ SINH

- Xoay công tắc về “0” và rút phích cắm
- Không được nhúng phần động cơ của máy vào nước
- Xoay để mở ống dẫn thực phẩm (5) và từ từ tháo các bộ phận khác ra
- Làm sạch vít xoay (4), màng lọc (3), ngăn chứa bộ lọc (2), cổ dẫn nước ép (1) dưới vòi nước và để khô
- Đặt miếng đệm cao su (6) vào trong và lắp lại các bộ phận theo mô tả trong phần lắp ráp
- Sau khi vệ sinh thiết bị thì tiến hành lắp ráp lại các bộ phận như hướng dẫn ở trên

MỘT SỐ LỖI VÀ GIẢI PHÁP

Vấn đề	Nguyên nhân	Giải pháp
Thiết bị không hoạt động khi bật	<ul style="list-style-type: none"> - Chưa cắm thiết bị vào nguồn điện - Chưa lắp thiết bị đúng cách 	<ul style="list-style-type: none"> - Cắm dây nguồn vào ổ điện - Kiểm tra và lắp thiết bị đúng như mô tả
Động cơ ùn tắc trong quá trình ép	<ul style="list-style-type: none"> - Trái cây quá to 	<ul style="list-style-type: none"> - Loại bỏ những miếng trái cây lớn - Không đẩy quá mạnh trái cây xuống
Ép không kiệt nước	<ul style="list-style-type: none"> - Trái cây không được tươi, chưa chín - Tấm đệm cao su chưa được lắp vào cối 	<ul style="list-style-type: none"> - Chọn trái cây tươi, chín - Kiểm tra tấm đệm cao su
Thiết bị kêu to bất thường	Điều này là bình thường khi có các loại trái cây hơi cứng	

CHẾ ĐỘ BẢO HÀNH

Steba cung cấp 2 năm bảo hành chính hãng cho sản phẩm máy ép chậm Steba E400



CÔNG TY TNHH XNK
GIANG SƠN

CÔNG TY TNHH XNK GIANG SƠN
Add: 41A Nguyễn Công Trứ - Hai Bà Trưng – Hà Nội
Tel: (0888) 605599
Email: contact@giangson.vn
Website: www.giangson.vn ; www.steba.vn ;
www.berndes.vn

Liên hệ bảo hành:

- Showroom/trung tâm bảo hành chính hãng: 41A Nguyễn Công Trứ - Hai Bà Trưng – Hà Nội
- Hotline: 0888.605.599

STEBA Elektrogeräte GmbH & Co KG Pointstr. 2, 96129 Strullendorf / Germany

Hotline:0888.605.599/ Địa chỉ showroom: 41A Nguyễn Công Trứ- Hai Bà Trưng – Hà Nội

e-Mail:contactgiangson@gmail.com

Internet: <http://www.steba.vn>

Steba
GERMANY

cloer

ELAG

Stadler Form
OF SWITZERLAND

Berndes

moneta
made in Italy.

Fakir
SINCE 1923
GERMANY