

HƯỚNG DẪN SỬ DỤNG MÁY LỌC KHÔNG KHÍ LR8

Hướng dẫn sử dụng an toàn

Trước khi vận hành máy, cần đảm bảo đọc kỹ hướng dẫn sử dụng.

- Máy chỉ được kết nối với nguồn điện có công suất như quy định trên nhãn mác của sản phẩm
- Tắt và rút nguồn điện trước khi vệ sinh và bảo trì máy
- Không dùng tay ướt để cầm vào dây cáp nối
- Chú ý đặc biệt, không để trẻ em tiếp xúc và sử dụng máy
- Rút điện ra khi không sử dụng.
- Sử dụng máy đúng mục đích. Trong trường hợp sử dụng không đúng mục đích hoặc sử dụng sai quy cách, nhà sản xuất/bảo hành sẽ không phải chịu trách nhiệm đối với bất kỳ hư hỏng nào xảy ra.
- Không sử dụng máy trên hoặc gần bề mặt nóng
- Đặt máy trên bề mặt cứng. Đảm bảo có đủ không gian xung quanh để máy có thể thông gió.
- Không đặt các vật kim loại sắc nhọn hoặc tay lên cửa thoát khí
- Rút điện trước khi thay tấm lọc
- Không sử dụng máy trong phòng tắm hoặc phòng có độ ẩm không khí cao
- Chỉ sử dụng máy khi đã lắp tấm lọc đúng vị trí và vỏ trước của máy đã đóng kín
- Không sử dụng máy gần lửa
- Không xịt bất kỳ thứ gì lên máy

Trước lần sử dụng đầu tiên:

Thiết bị và cách sử dụng

Ion âm:

Một đặc điểm nổi trội của máy lọc không khí này là có thể tạo ra ion âm. Ion âm có thể tìm thấy nhiều trong tự nhiên như trong thác nước, núi hoặc biển. Ion âm hữu ích giúp con người cảm thấy sảng khoái. Máy lọc không khí Steba LR8 được tích hợp bộ phận tạo ion có khả năng sản sinh nhiều ion âm.

Hệ thống lọc cao cấp:

Một đặc điểm của máy lọc không khí LR8 là hệ thống lọc 4 cấp bao gồm sơ lọc (PP-filter, lọc HEPA, lọc khí cacbon kích hoạt, và lọc xúc tác lạnh.

1. Sơ lọc

Sơ lọc (Prefilter) có thể lọc bụi và vi khuẩn có kích thước lớn hơn 20 μ m trong không khí. Ngoài ra, tấm lọc này cũng giúp giữ cho tấm lọc HEPA sạch hơn trong thời gian lâu hơn.

2. Lọc HEPA

Lọc HEPA có thể loại bỏ bụi, phấn hoa và vi khuẩn có kích thước lớn hơn 0,3 μ m một cách hiệu quả và do vậy tạo ra không khí sạch hơn.

3. Lọc xúc tác lạnh

Tấm lọc này có thể trung hòa các loại khí độc hại khỏi môi trường. Tấm lọc này cũng hoạt động trong điều kiện nhiệt độ phòng.

4. Lọc cacbon kích hoạt

Tấm lọc này có thể loại bỏ các chất độc hại như bụi và vi khuẩn.

1. Tốc độ có thể điều chỉnh

Sau khi khởi động máy lọc khí bằng cách ấn vào nút Bật/tắt, máy sẽ bắt đầu ở công suất thấp nhất và tín hiệu Tốc độ hiển thị trên màn hình. Khi cần nhiều khí hơn, nhấn vào nút điều chỉnh tốc độ một hoặc hai lần để tăng lượng không khí lưu thông lên mức trung bình hoặc tối đa. Thông số này được hiển thị trên màn hình.

2. Điều chỉnh hẹn giờ 12h

Đơn vị cơ bản là 1h. Ấn vào nút điều chỉnh hẹn giờ một lần để tăng giờ thêm 1 tiếng. Sau khi đã điều chỉnh hẹn giờ, thời gian sẽ được đếm ngược theo phút và tắt máy sau phút cuối cùng. Thời gian được hiển thị trên màn hình.

3. Nút tạo ion âm

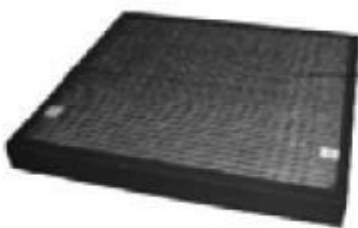
Nếu cần tạo ion âm, ấn nút tạo ion âm trên máy. Máy sẽ sản sinh ra ion âm và hiển thị trên màn hình.

4. Điều khiển từ xa

Máy được trang bị điều khiển từ xa. Khoảng cách từ máy đến điều khiển từ xa không nên quá lớn và không có vật cản.

5. Chức năng bộ nhớ:

Những thông số điều chỉnh gần nhất sẽ được lưu lại khi máy tắt. Khi bật lại máy, những điều chỉnh này sẽ được hiển thị trên màn hình.

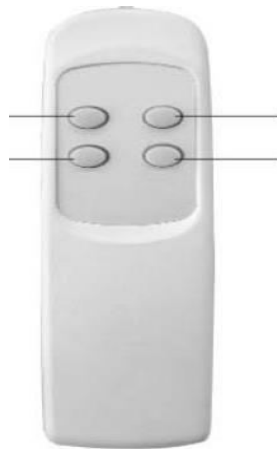


Hệ thống lọc hiệu quả
cao

Điều khiển từ xa:

Nút tạo ion âm

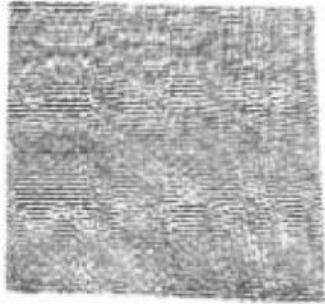
Nút hẹn giờ



Bật/tắt

Nút điều chỉnh tốc độ

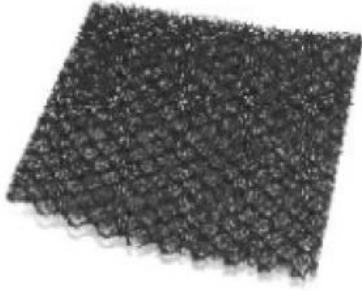
Cấu trúc hệ thống lọc hiệu quả cao



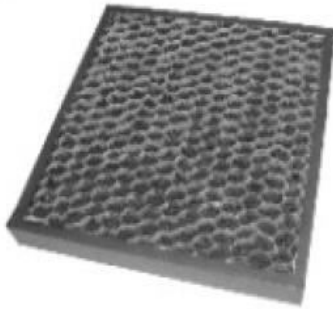
1. Sơ lọc (Prefilter) có thể lọc bụi và vi khuẩn có kích thước lớn hơn 20 μ m trong không khí. Ngoài ra, tấm lọc này cũng giúp giữ cho tấm lọc HEPA sạch hơn trong thời gian lâu hơn.



2. Lọc HEPA có thể loại bỏ bụi, phấn hoa và vi khuẩn có kích thước lớn hơn 0,3 μ m một cách hiệu quả và theo đó làm tăng chất lượng không khí.



3. Tấm lọc này có thể trung hòa các loại khí độc hại khỏi môi trường. Tấm lọc này cũng hoạt động trong điều kiện nhiệt độ phòng.



4. Tấm lọc này có thể loại bỏ các chất độc hại như bụi và vi khuẩn.